

GUIA DE INSTALAÇÃO RÁPIDA

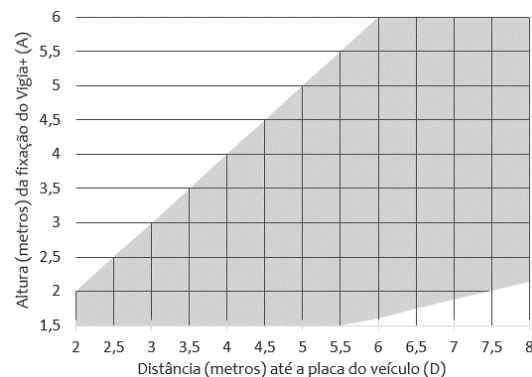
O guia de instalação rápida fornece informações objetivas sobre como instalar o equipamento em campo.



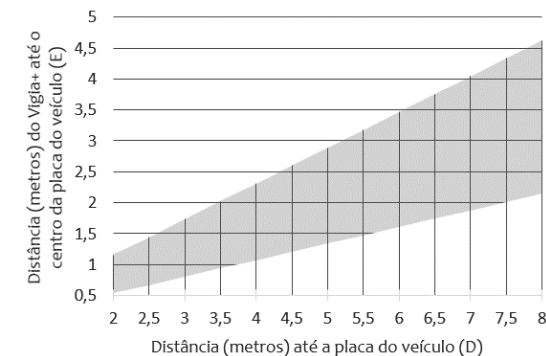
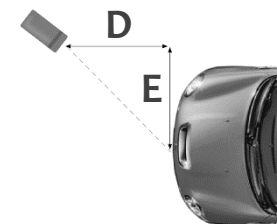
Layout do Equipamento



Posicionamento



Ângulo Lateral



SUA LINHA DIRETA COM A PUMATRONIX

Para obter informações adicionais sobre este produto, contate o nosso SUPORTE TÉCNICO:

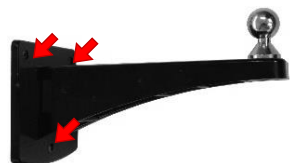
Telefone +55 (41) 3016 3173

E-mail suporte@pumatronix.com.br

www.pumatronix.com.br

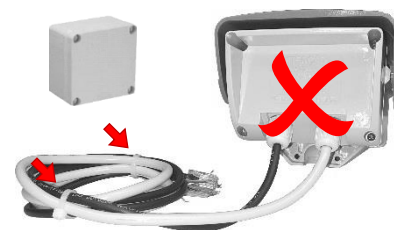
INSTALAÇÃO

1. Marque, fure e fixe o suporte no local de instalação com 3 parafusos auto atarraxantes de 5,5mm



Pode ser adquirido um acessório para instalação deste suporte em postes circulares

2. SEM ABRIR A TAMPA TRASEIRA, verifique se os fios são suficientes para fazer a emenda dos cabos dentro da caixa de passagem



A abertura da Tampa Traseira implica em perda instantânea da Garantia do produto



Obrigatório uso de Caixa de Passagem: A emenda dos cabos de alimentação e rede deve ficar protegida de umidade

3. Encaixe o corpo no suporte e coloque o fixador com a parte lisa para fora



Facilite a instalação deixando um excedente de 30cm nos cabos para o ajuste de posicionamento

INSTALAÇÃO

4. Encaixe os parafusos do fixador no corpo do equipamento e aperte os parafusos M4 Allen 3mm até que prendam levemente a ITSCAM Vigia+ no suporte.
Sugestão: use chave com comprimento superior a 10cm em formato "T"



Cuidado com a força aplicada nos parafusos M4 Allen para não danificar a carcaça da ITSCAM Vigia+

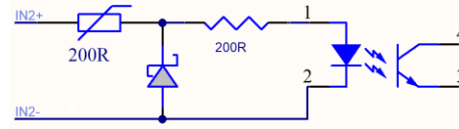
5. Cabo manga:

	Vermelho	Alimentação 24Vdc
	Marrom	Negativo (GND)
	Verde	Entrada 1 + (IN 1 +)
	Azul	Entrada 1 - (IN 1 -)
	Violeta	RS-232_RX2
	Branco	RS-232_TX2
	Marrom com preto	TTL 0
	Vermelho com preto	TTL 1
	Cinza	Entrada 2 + (IN 2 +)
	Preto	Entrada 2 - (IN 2 -)
	Laranja	Saída 1 + (OUT 1 +)
	Amarelo	Saída 1 - (OUT 1 -)



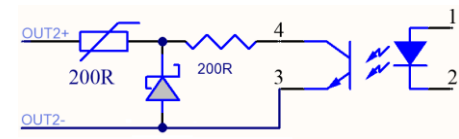
Cuidado com a força aplicada nos parafusos M4 Allen para não danificar a carcaça da ITSCAM Vigia+

6. Circuito de Entrada:



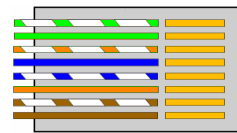
Corrente recomendada: 10mA
Corrente máxima suportada: 20mA

7. Circuito de Saída:



Corrente máxima suportada: 30mA
Tensão máxima suportada: 28Vdc

8. O equipamento pode ser alimentado pelo cabo manga com uma fonte de 24~32Vdc 1A ou pelo cabo de rede (RJ-45 EIA/TIA-568A) com um injetor POE (Power Over Ethernet) seguindo as normas IEEE 802.3af



9. Depois de alimentar e conectar a ITSCAM Vigia+ na rede, acesse o equipamento pelo navegador de um dispositivo conectado na mesma rede



O dispositivo que acessa a ITSCAM Vigia+ deve possuir endereço IP 192.168.0.X e 255.255.255.0 como máscara de rede

10. Digite o endereço IP padrão no navegador do dispositivo e, quando solicitado, forneça usuário e senha:

**Endereço IP padrão:
192.168.0.254**

**Usuário: admin
Senha: 123**



Não deixe na mesma rede mais de uma ITSCAM Vigia+ com as configurações de fábrica: Todos os equipamentos possuem o mesmo endereço IP 192.168.0.254 e vão conflitar



O endereço IP 192.168.254.254 sempre está disponível no equipamento

11. Altere as configurações de rede da ITSCAM Vigia+ conforme a infraestrutura de rede escolhida



12. Ajuste o enquadramento da imagem

13. Termine de fixar a ITSCAM Vigia+ apertando os parafusos (M4 Allen 3mm) do fixador no corpo



PRECAUÇÕES DE SEGURANÇA

✓ **Risco de choque elétrico:** Não é permitido ao usuário a abertura das tampas frontal e traseira. Pois não existem partes passíveis de conserto ou configuração.

✓ **Risco de danificar a visão:** A ITSCAM Vigia+ possui iluminadores integrados que emitem energia térmica e luminosa (visível e não-visível). Por isso, não é recomendado olhar diretamente para o painel frontal, assim como não é recomendada a utilização de qualquer instrumento óptico para olhar o painel frontal.

✓ **Risco de infiltração de líquido e umidade:** Siga atentamente as instruções de instalação, não deixe a ponta dos cabos exposta e não viole os lacres de segurança.

✓ **Riscos com a abertura da tampa traseira:** Além da perda da garantia, a abertura da tampa traseira provoca a entrada de umidade no produto. Geralmente, esta umidade condensa nas lentes e compromete severamente a captura de imagens.

✓ **Sigilo e privacidade:** A divulgação de imagens e informações adquiridas pela ITSCAM Vigia+ é responsabilidade do usuário.

A garantia da ITSCAM Vigia+ **NÃO COBRE** problemas de instalação e manipulação inapropriadas da ITSCAM Vigia+.